

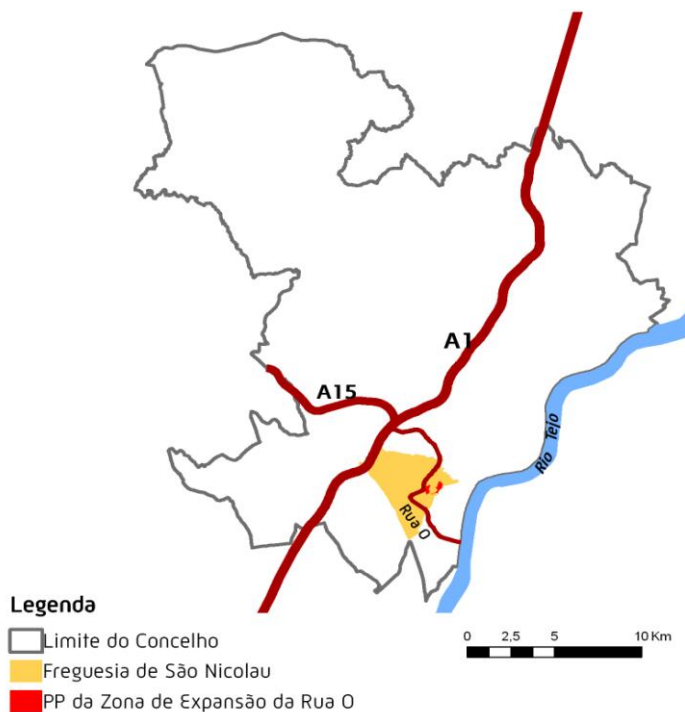
# CÂMARA MUNICIPAL DE SANTARÉM

Divisão de Ordenamento do Território



## FICHA DE IDENTIFICAÇÃO DO PLANO

### Planta de localização



### Identificação

Plano de Pormenor  
da Zona de Expansão da Rua "O"

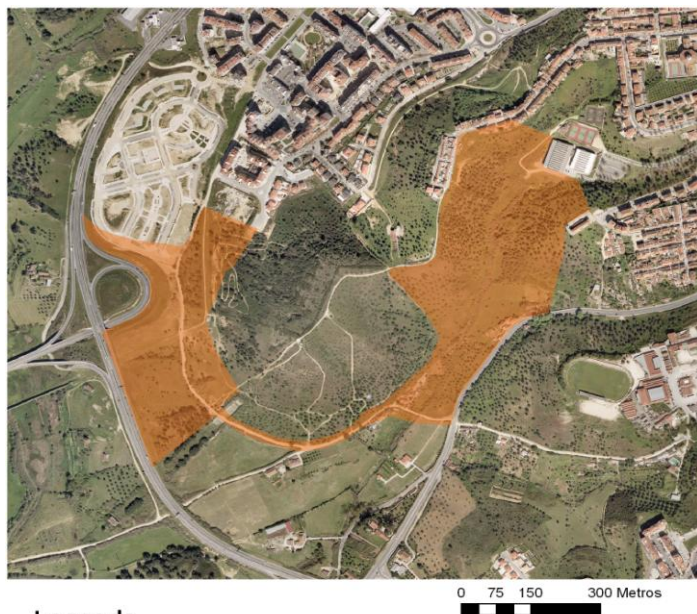
Data de Início  
6/3/2002

Equipa Projectista  
Santos Pinheiro

### Ponto da Situação

Em análise para eventual  
transformação em plano indicativo.

### Limite do Plano



### Observações