

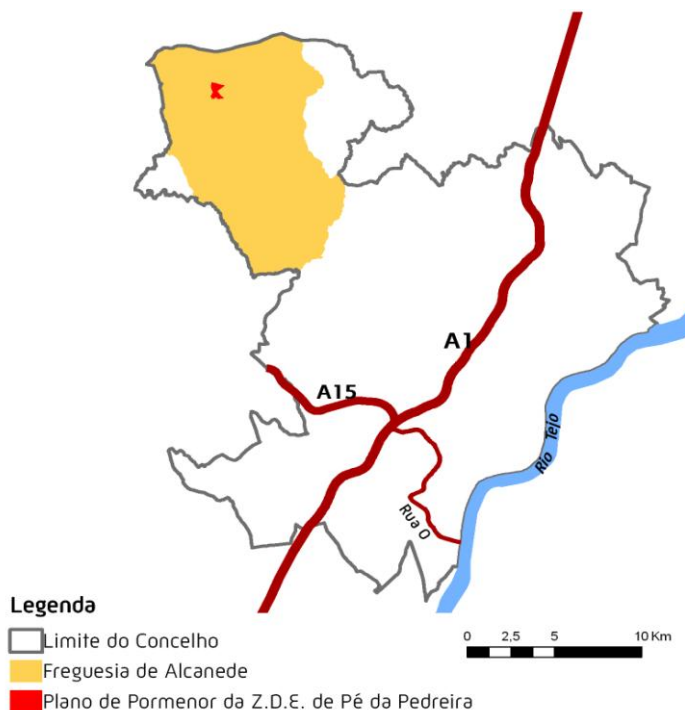
CÂMARA MUNICIPAL DE SANTARÉM

Divisão de Ordenamento do Território



FICHA DE IDENTIFICAÇÃO DO PLANO

Planta de localização



Identificação

Plano de Pormenor
da Z.D.E. do Pé da Pedreira

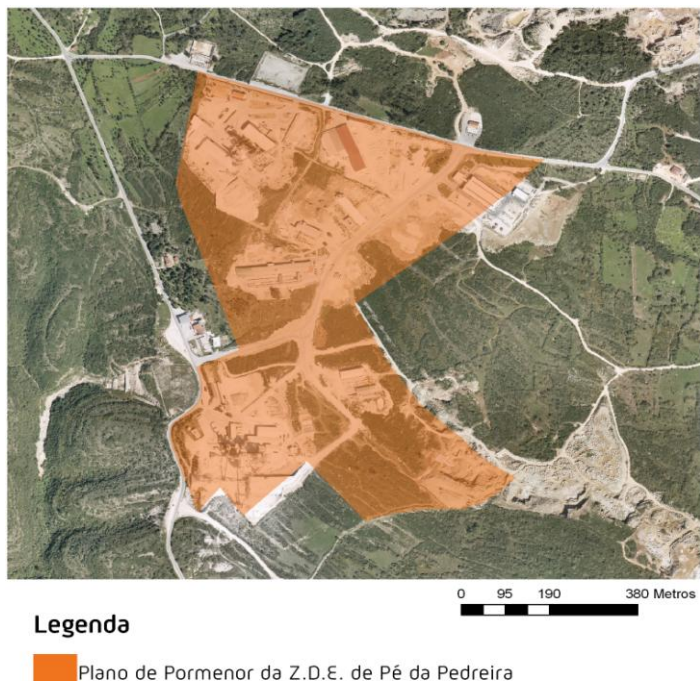
Data de Início
3/24/2008

Equipa Projectista
E.P.P. - Plano de Pormenor
DOT - Loteamento

Ponto da Situação

Em aprovação pelos serviços
camarários - Divisão de Gestão
Urbanística.

Limite do Plano



Observações

Transformado numa operação de
loteamento, concordância dos
proprietários em diversas reuniões,
adaptação do trabalho executado pela
equipa anterior.