

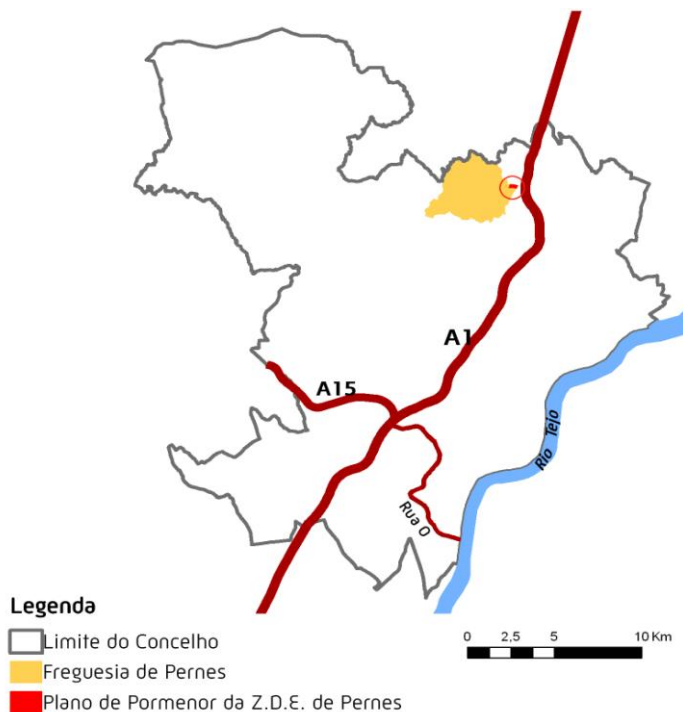
CÂMARA MUNICIPAL DE SANTARÉM

Divisão de Ordenamento do Território



FICHA DE IDENTIFICAÇÃO DO PLANO

Planta de localização



Identificação

Plano de Pormenor
da Zona de Desenvolvimento
Económico de Pernes

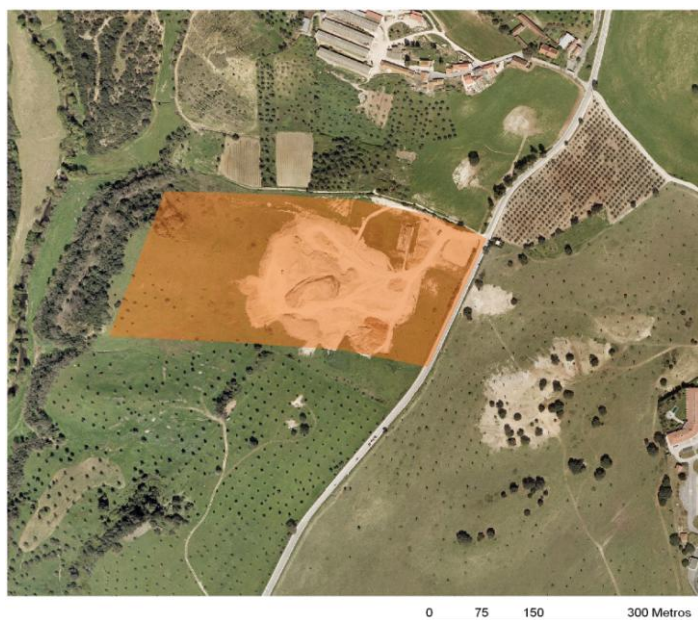
Data de Início
1991

Equipa Pojectista
Gabinete de Planeamento Municipal
- Câmara Municipal de Santarém

Ponto da Situação

Publicado no Diário da República,
II Série, n.º 234/96, de 09 de
Outubro.

Limite do Plano



Observações

Plano elaborado pelos serviços
internos (DOT). A ser desenvolvida a
proposta de intervenção. Deliberado
dar início ao processo de revisão.
Início da revisão em setembro de
2008.

